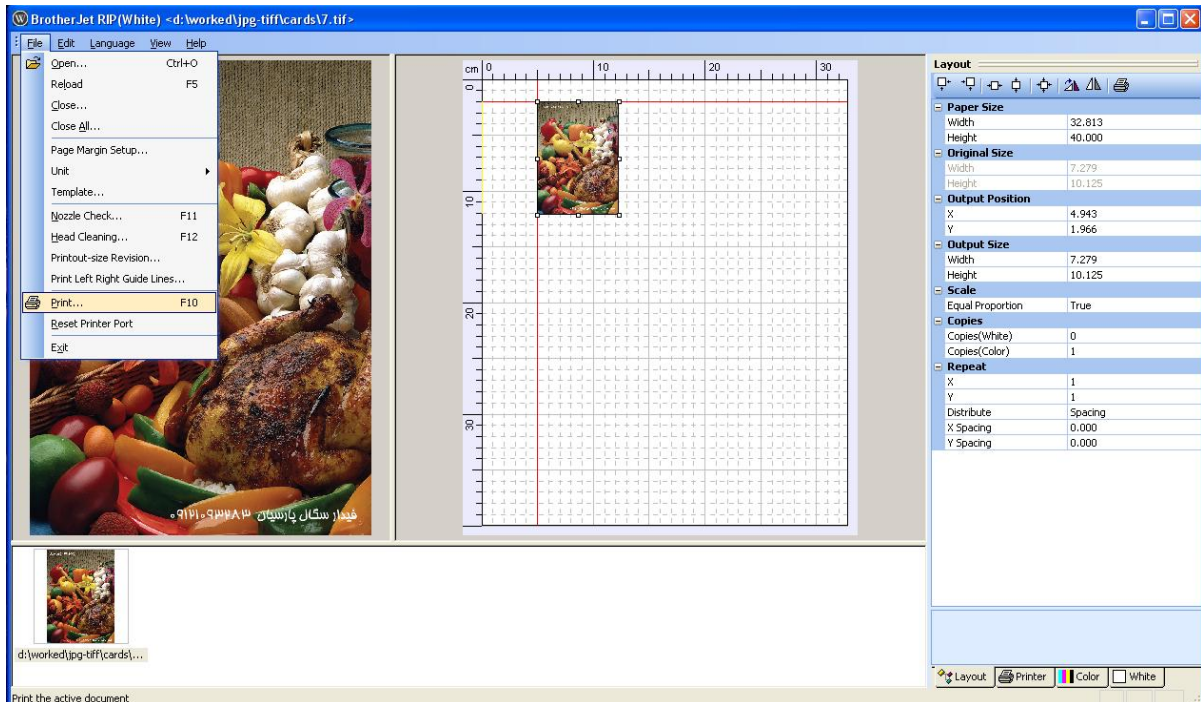


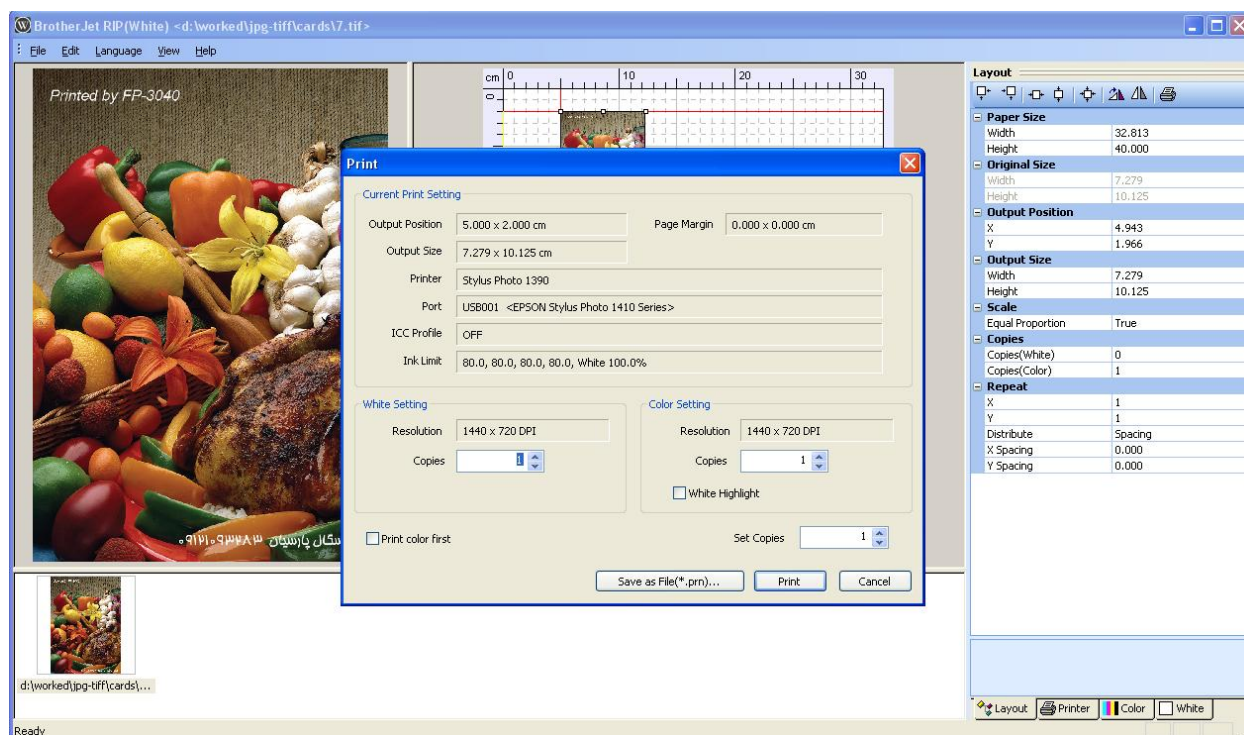
چگونگی چاپ سفید

برای چاپ رنگ سفید توجه داشته باشید که در ابتدا تنظیمات نرم افزار می بایست صحیح باشد . برای اینمورد به راهنمای تنظیمات نرم افزار RIP مراجعه نمایید .

1 – ابتدا با توجه به شکل پایین ، در بخش File بر روی Print کلیک کنید و یا در نرم افزار دکمه F10 را بفشارید تا منوی چاپ باز شود :



2 – با توجه به شکل زیر ، در بخش انتهایی منوی چاپ ، شما می توانید با یک کردن هر یک از بخش های White Setting و یا Color Setting ، چاپ مورد نظر را انجام دهید . بعبارت دیگر اگر بخش White Setting یک و بخش Color Setting صفر باشد ، بمعنای تنها دستور چاپ رنگ سفید است و بر عکس اگر در بخش White Setting صفر و Color Setting یک باشد ، بمعنای چاپ رنگی است . در صورت یک بودن هر دو بخش ، دستگاه ابتدا رنگ سفید را چاپ کرده و سپس چاپ رنگی را انجام می دهد.



3 – در نظر داشته باشید برای چاپ بر روی اجسام شفاف می توانید ابتدا چاپ رنگی را انجام دهید و سپس چاپ سفید. برای اینکار علاوه بر یک کردن هر دو بخش White Setting و Color Setting ، قسمت Print Color First را نیز تیک بزنید .