

پمپ و مکش دستی جوهر

کلیات :

در پاره ای از موارد ، با اجرای دستور Cleaning بدلائیل گوناگون ، امکان دارد که عمل مکش جوهر از محل نازل های هد بخوبی انجام نیپذیرد. در این حالت با استفاده از یکعدد سرنگ و اتصال آن به انتهای خروجی Cap ، عمل پمپ و مکش جوهر را بصورت دستی انجام می دهیم .

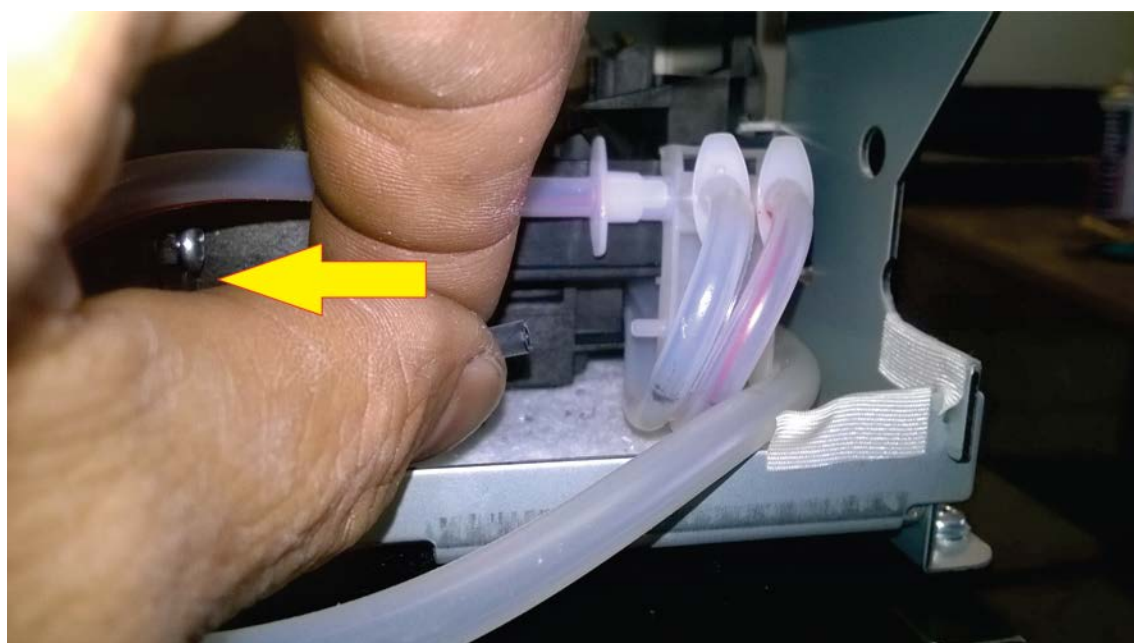
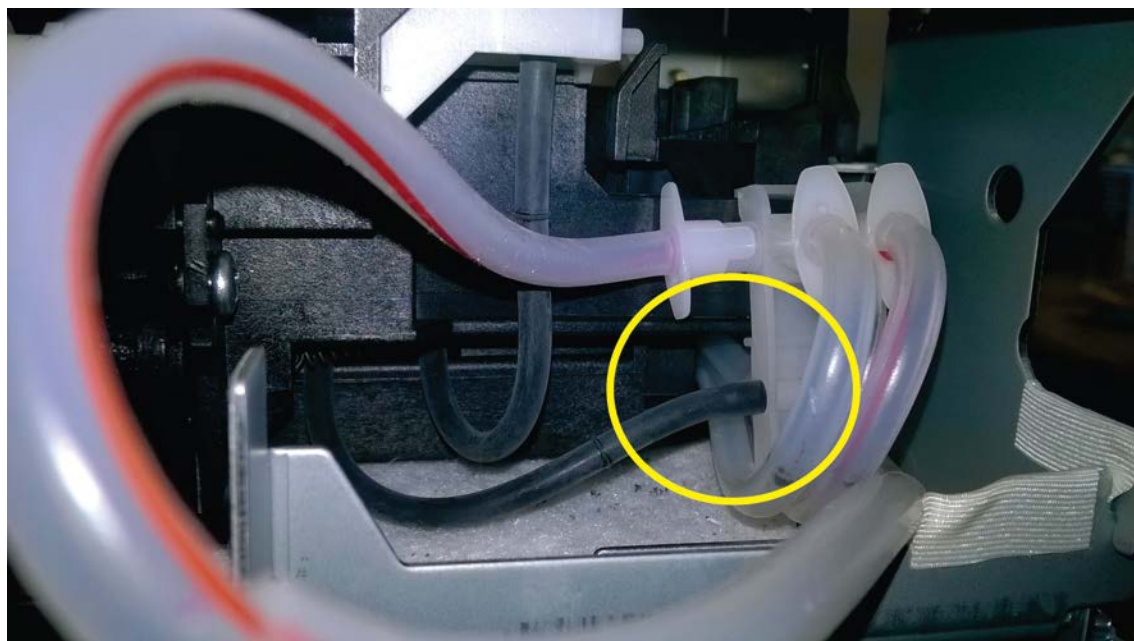
جهت اینکار بر طبق مراحل زیر عمل نمایید :

۱ - دستگاه را خاموش کنید .

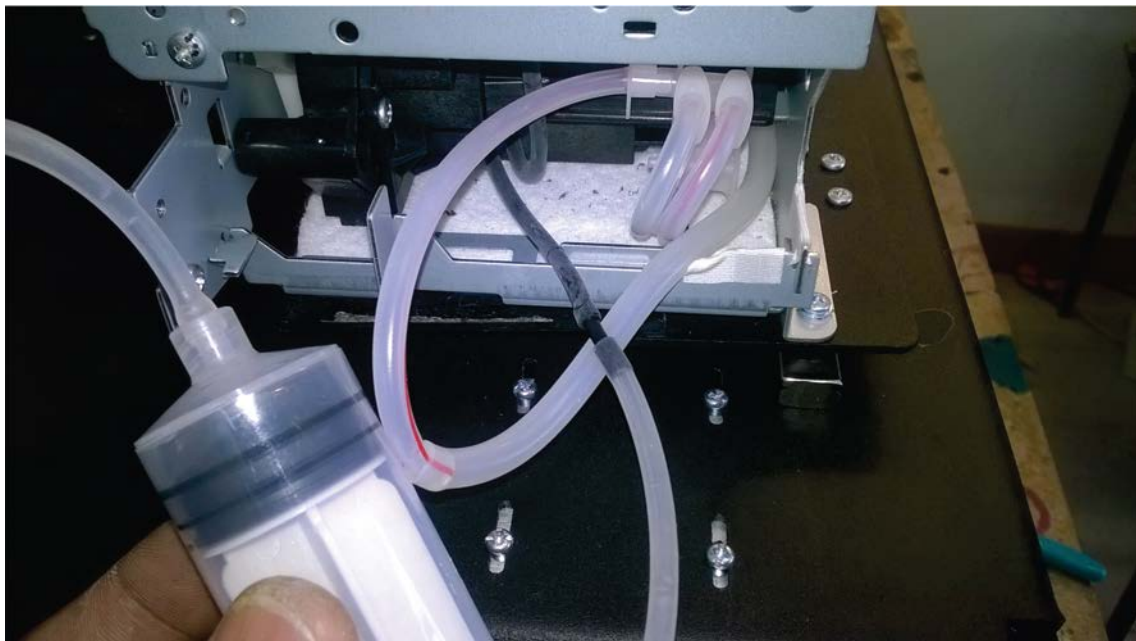
۲ - با توجه به شکل زیر ، مقداری از شلنگ سیلیکونی را به یک سرنگ متصل کرده و انتهای دیگر شلنگ را به تکه ای کوچک از لوله ، همانند لوله های جوهر دستگاه وصل کنید :



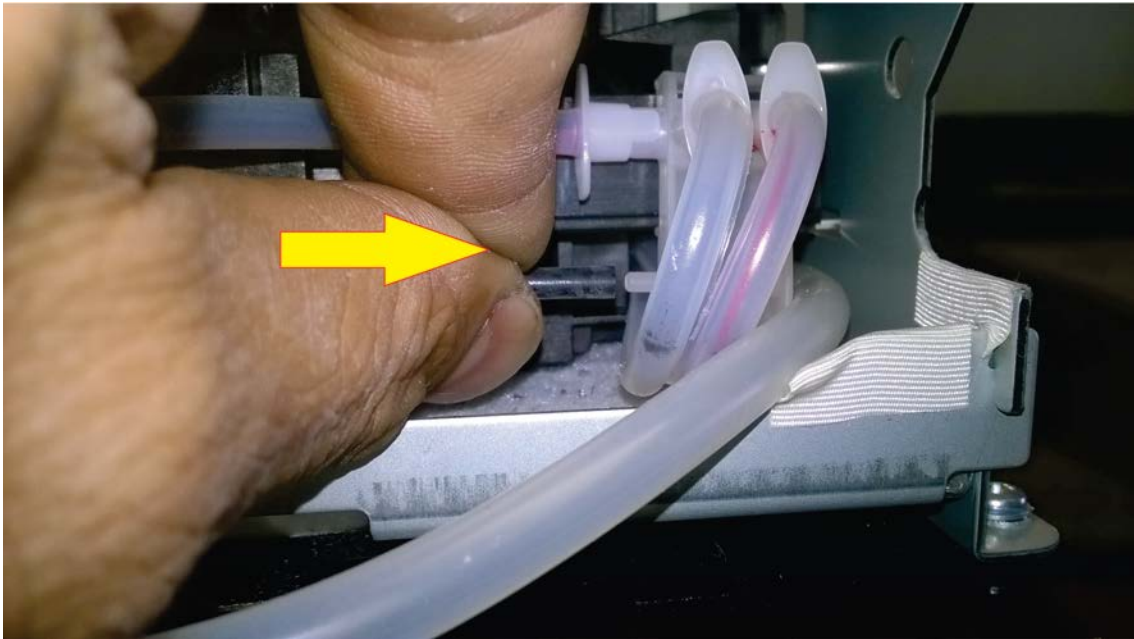
۳ - با توجه به شکل زیر ، لوله سیاهی که در شکل مشخص شده است را از سه راهی پمپ جدا کنید .



۴ - سرنگ را به انتهای شلنگ پمپ وصل کرده و بآرامی سرنگ را بکشید . در صورتیکه مشکلی در محل اتصال کپ و هد وجود نداشته باشد، باید سرنگ بسختی کشیده شود و در همین حین جوهر بدرون سرنگ جریان یابد . همچنین در این حالت در صورتیکه نیروی کشش سرنگ را کاهش دهید ، سرنگ تمایل به برگشت به حالت اولیه دارد .



۵ - شلنگ مشکى را در جاى خود قرار دهيد .



۷ - دستور Head Cleaning را در نرم افزار ، توسط فشردن کلید F12 ، برای دو مرتبه اجرا نماييد

۸ - توجه داشته باشيد در صورتیکه با کشيدن سرنگ ، بجای اینکه سرنگ بسختى حرکت کرده و جوهر جريان يابد ، سرنگ براحتى کشيده شده و صدای مکش هوا نيز بگوش برسد ، احتمال بسيار زياد يا مشکلى در محل اتصال هد و کپ دستگاه وجود دارد و يا کپ دستگاه دچار آسیب شده است .